



實性

令和元年 第三号 お盆号発行

お盆回向のご案内

お盆は年に一度ご先祖様がお帰りになる日です。お仏壇の前には、精霊棚を飾ります。これは、最も大切なご先祖様をお迎える棚です。

ま・こ・もで編んだごぎを敷きますが大切な賓客ですので、畳替えをするのと同じ意味合いです。その上に、ご先祖様のお好きだった物や季節の野菜、季節の果物、夏の穀物、ひやむぎ素麺などをお供えます。

大切なお客さまを真心をこめたご接待を心がけたいものです。準備を整え、お墓までお迎えに行き、お経をお唱えし、精霊棚の前では家族揃って手を合わせ、お食事を共にし「一生懸命生きてまいりますので、どうぞ私共をお守り下さい」と、心を込めてお祈りいたします。

ご先祖様への「敬いの心」を今一度想いを致す感謝と慈しみの行事です。

七月十三日（土）、八月十三日（火）に「お盆会法要」が行われます。何卒お誘い合わせのうえ、ご家族でご参加賜りますようお願い申し上げます。

七月お盆法要

七月十三日（土）

午後一時三十分

八月お盆法要

八月十三日（火）

第一回 午前 十時

第二回 午前 十一時三十分

第三回 午後 一時三十分

お盆法要のお塔婆はお早めにお申込み下さい。

★八月お盆法要のご案内は改めてご案内いたします。



お施餓鬼会ご報告

五月二十五日（毎年第四土曜日）猛暑の中「施餓鬼会」が厳修されました。

ご参加いただいた檀信徒は二百余名様にのぼりました。この「施餓鬼会」は寺の者だけではとても開催することはできません。総代様、婦人部、暁月会、茶道部、職方の献身的なご奉仕があつてこそ成り立つております。早朝より丸一日のお力添えに深く感謝申し上げます。

法要に先立ち、余興として、実性寺檀徒の石橋清市様にマジックショーを披露していただきました。石橋様は、保育園・児童館・介護施設等で二十五年にわたり活躍奉仕されています。大変好評でございました。また恒例の「柳家我太楼師匠」の余興、ご法話を本山布教師正安寺御住職田丸英春上人にお勤めいただきました。法要には近隣の御住職、ご縁の御住職十四名様のもと、厳粛のうちに回向させていただきました。

令和元年初の「施餓鬼会」です。元号と共に、天皇陛下が毎年「歌会始」の勅題（御題）が発表されます。この勅題についてお話させていただきました。今年度の勅題は「光」です。これは、平成天皇陛下最後の御題です。そして、令和天皇陛下の初めての御題は「望」と発表されました。この御題は、令和二年の「歌会始」のためのものです。「光」さす明日のよう、「望」ある明日のようにとも受け止められると思います。勅題は、御歌はもちろんのこと、御題にちなんだ工芸品、美術

品、お菓子なども数多く作られます。

法要の終わりに、ご参加いただいた全員で十遍のお念仏をお唱え出来ましたこと感謝申し上げます。新亡を迎えられた各家には、生花一对、参加各家にお供物、お子様達へのお菓子のお土産をご提供いただきました。

来年度お施餓鬼会は、五月二十三日（土）（五月第四土曜日）でございます。皆様のご参加をお待ちしております。



お施餓鬼会奉仕者

(順不同)

大勢の御住職方、総代様、婦人部、茶道部、暁月会（ゴルフ親睦会）、出入職方等、多数の方々のご奉仕のお蔭です。お力添え厚く御礼申し上げます。

《総代》	遠山 長昭様	青木 秀夫様	鈴木 雅之様
	宮田 実様	和井田 肇様	
《婦人部》	青木 悦子様	金杉 京子様	金杉 洋子様
	遠山 京子様	遠山美津江様	
《茶道部》	猪岡美津子様	佐藤 とし様	芳賀 芳子様
	西山香代子様	広沢 人美様	
《暁月会》	井下 佳弘様	米沢 恒夫様	
《職方》	芦川葬儀社様	和井田石材店様	

御仏具料・新亡奉納金にて

昨年度・今年度の御仏具料、今年度の新亡奉納金をもって、客殿のテーブルを新調させていただきました。

境内の花



夏椿(沙羅)



黒臘梅



甘茶



山法師



未央柳(びょうやなぎ)



山紫陽花

七夕・蓮見の会

会費等ございません

今年も境内に蓮の花が咲きます。「蓮見の会」を開催いたしますので。お檀家様以外の方もお誘い合わせのうえご参加下さい。茶室にてお抹茶をお出し致します。

七月七日の七夕に合わせ、本堂前に大笹を設置してごさいます。短冊、筆ペン等が置いてございますので、ご自由に願います。書き添えの短冊にさげて下さい。七夕の笹は、六月二十日頃より設置しております。この七夕は小中学生にも好評で、毎年短冊がいっぱいになります。

普段なかなかお通しできないお茶室で、蓮・七夕にちなんだ茶会、薄茶一服を差し上げております。お気軽な服装でお出かけ下さい。

7月6日(土)

午前9時～午後1時まで



蓮見の会

境内の花



山吹



芍薬



黒臘梅



三寸あやめ



都忘れ

駐車場

「施餓鬼会」「修正会」「お盆法要」「春秋彼岸会」等のお寺の行事にお車での参加が大勢いらつしゃいます。お寺用意のお車の駐車台数は大変少なく、行事の度に、近隣のお檀家様に特別にお願いしてお借りしています。それでも十分ではございません。

ご迷惑をおかけ致しますが、この点何卒ご理解賜りますようお願い申し上げます。

ご紹介

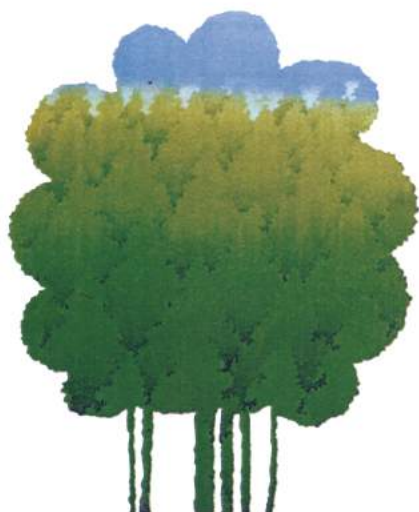
【葬儀社】

【お仏壇・仏具・お位牌】

【仕出し屋】

【お花屋】

★各々にお寺が責任をもってご紹介できる業者があります。どうぞお気軽にご相談下さい。



境内の花



紫蘭



大手毬



牡丹



鳴子蘭



山紫陽花

☆ご法要等のお塔婆を建立される方は、遅くとも十日前迄にお申し込み下さい。お電話よりファックスの方が正確です。ご利用下さい。

ファックス番号 03(3883)3227

振替 口座 00190-6-258873

※振込用紙をご入用の方はお申し出下さい。

〒121-0061 東京都足立区花畑三十七-十八
電話 03(3883)8866

浄土宗 實性寺

<http://www.jishoji.com>

